



Incontro all'Africa con Maria Bonino

- I NUMERI ECONOMICI
- I NOSTRI PROGETTI
- I PROGETTI «TUTTI AFRICANI»

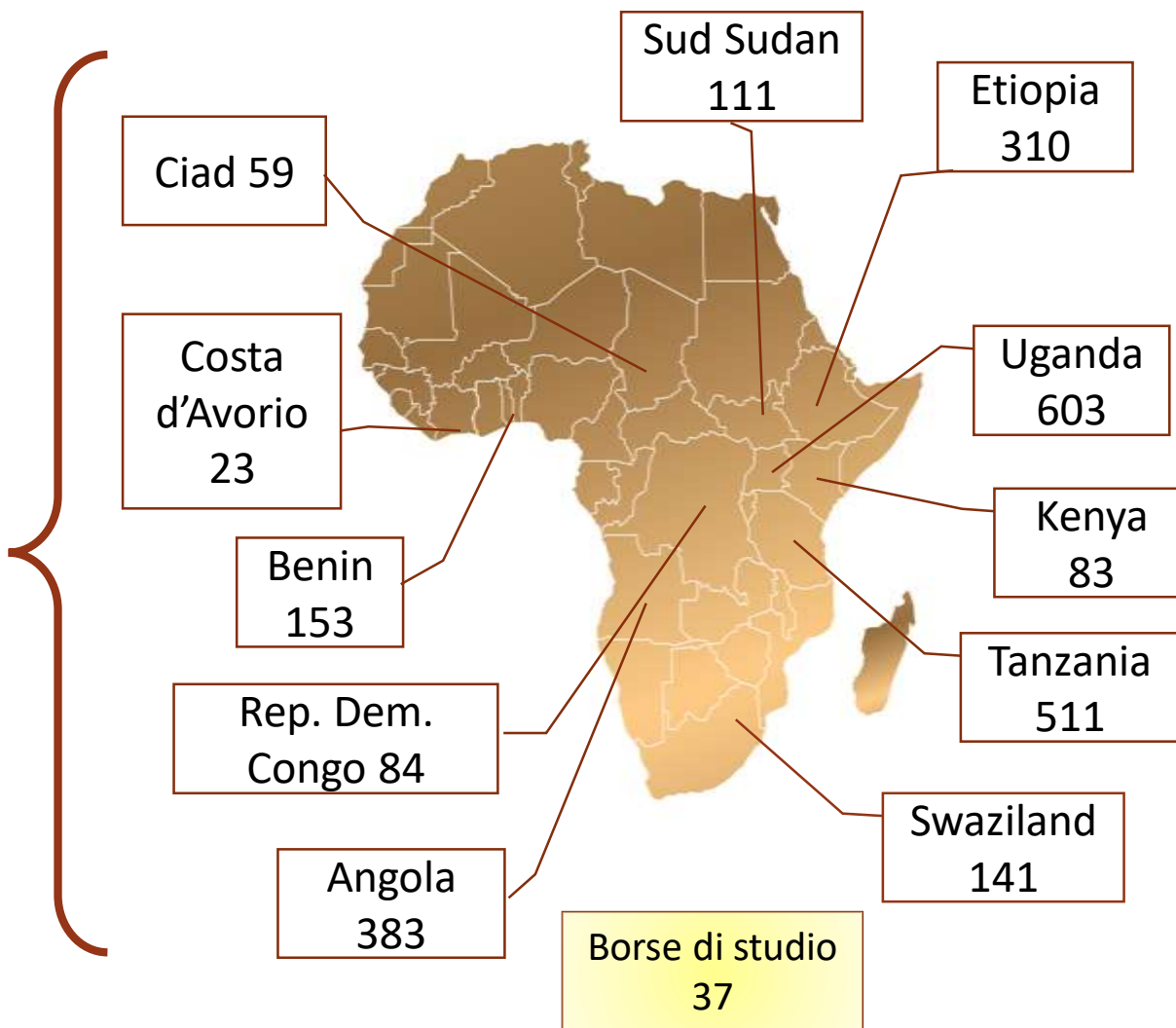
Sala Convegni Fondazione Cassa di Risparmio, Biella - 4 Dicembre 2024

I DATI ECONOMICI IN SINTESI

LA STORIA (2006-2024 in migliaia di €)



DONAZIONI	1.712
LASCITI TESTAMENTARI	648
CINQUE X MILLE	627
TOTALE OFFERTE	2.987
ALTRI PROVENTI	214
FINANZIAMENTO A PROGETTI	2.498
SPESE GENERALI	169
SPESE PROMOZIONE ED EVENTI	95
IMPOSTE E TASSE	57
TITOLI E FONDI	385

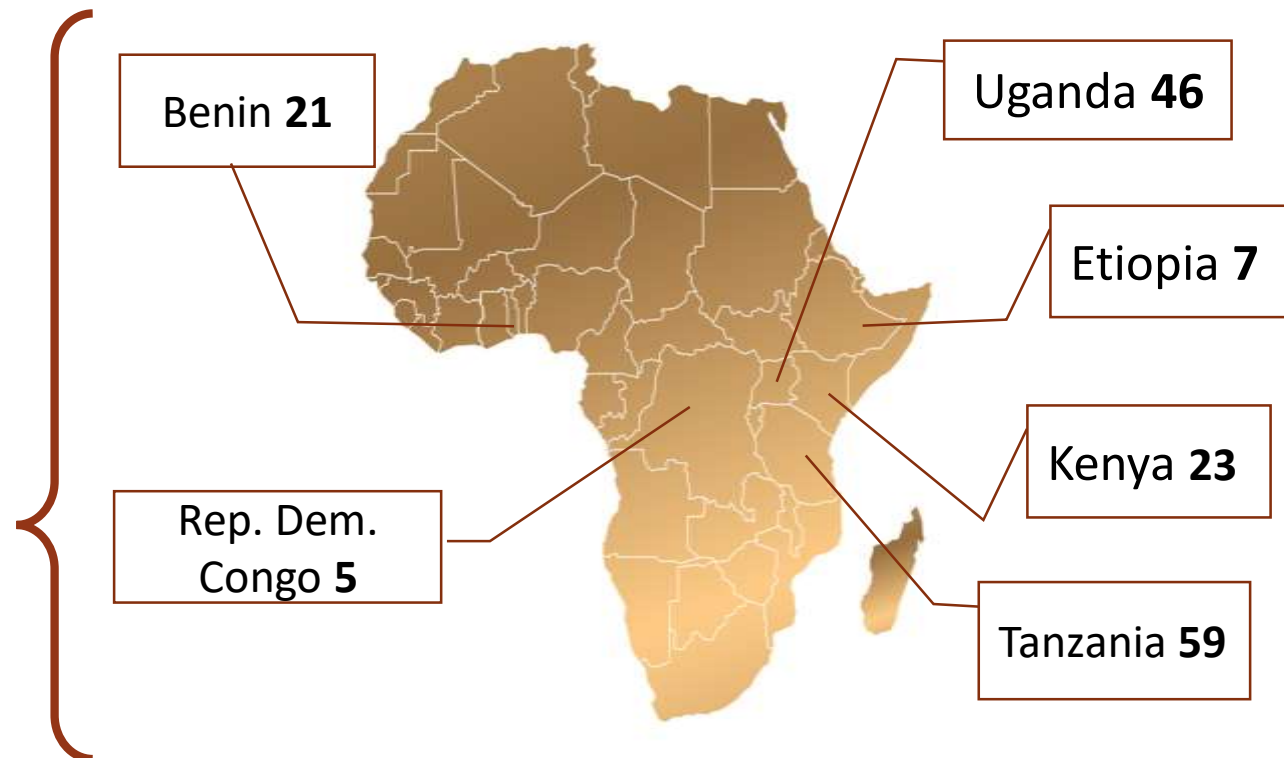


I DATI ECONOMICI IN SINTESI

OGGI (2024 in migliaia di €)

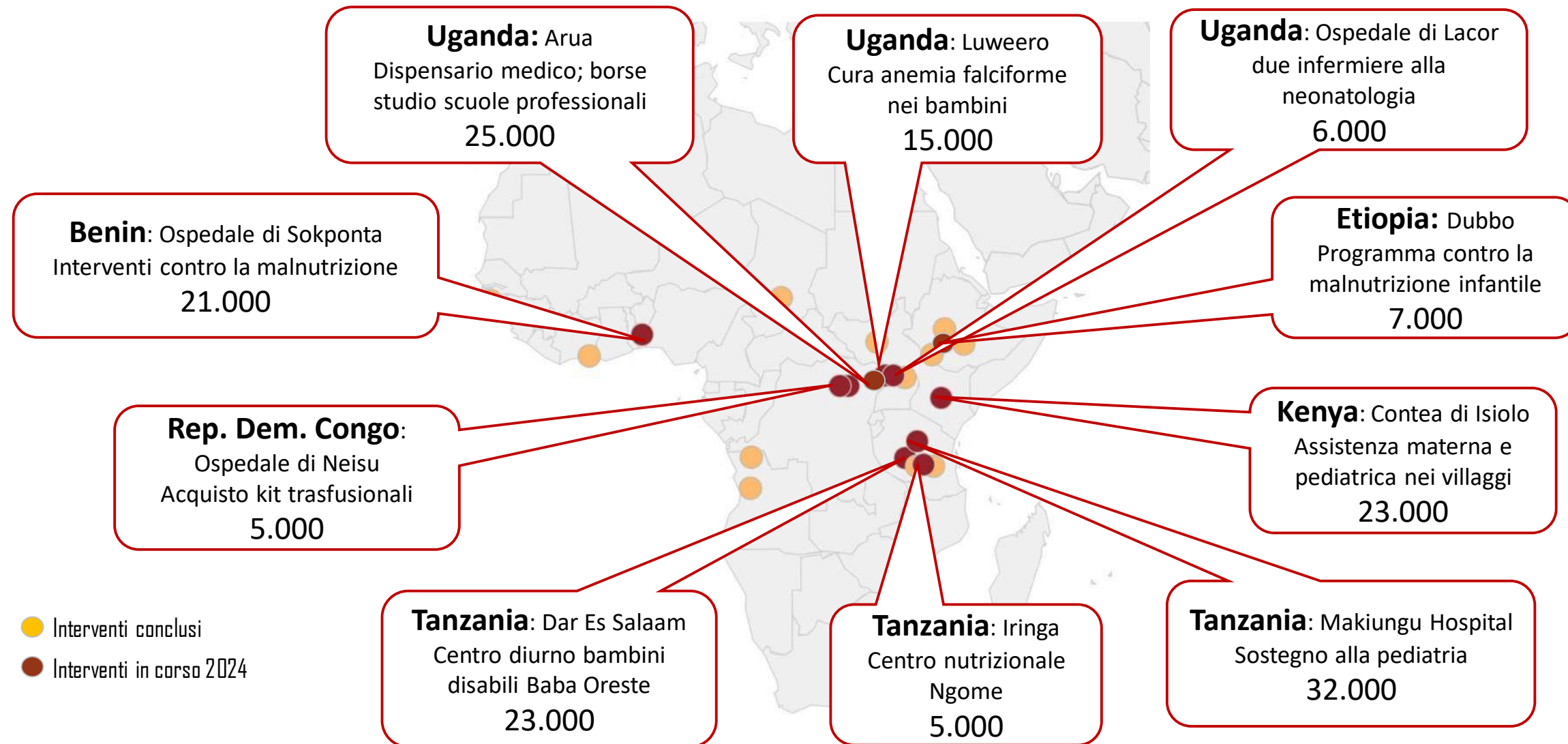


DONAZIONI	90
LASCITI TESTAMENTARI	-
CINQUE X MILLE	25
TOTALE OFFERTE 2024	115
ALTRI PROVENTI	25
FINANZIAMENTO A PROGETTI	162
SPESE GENERALI	25
SPESE PROMOZIONE ED EVENTI	10
IMPOSTE E TASSE	8



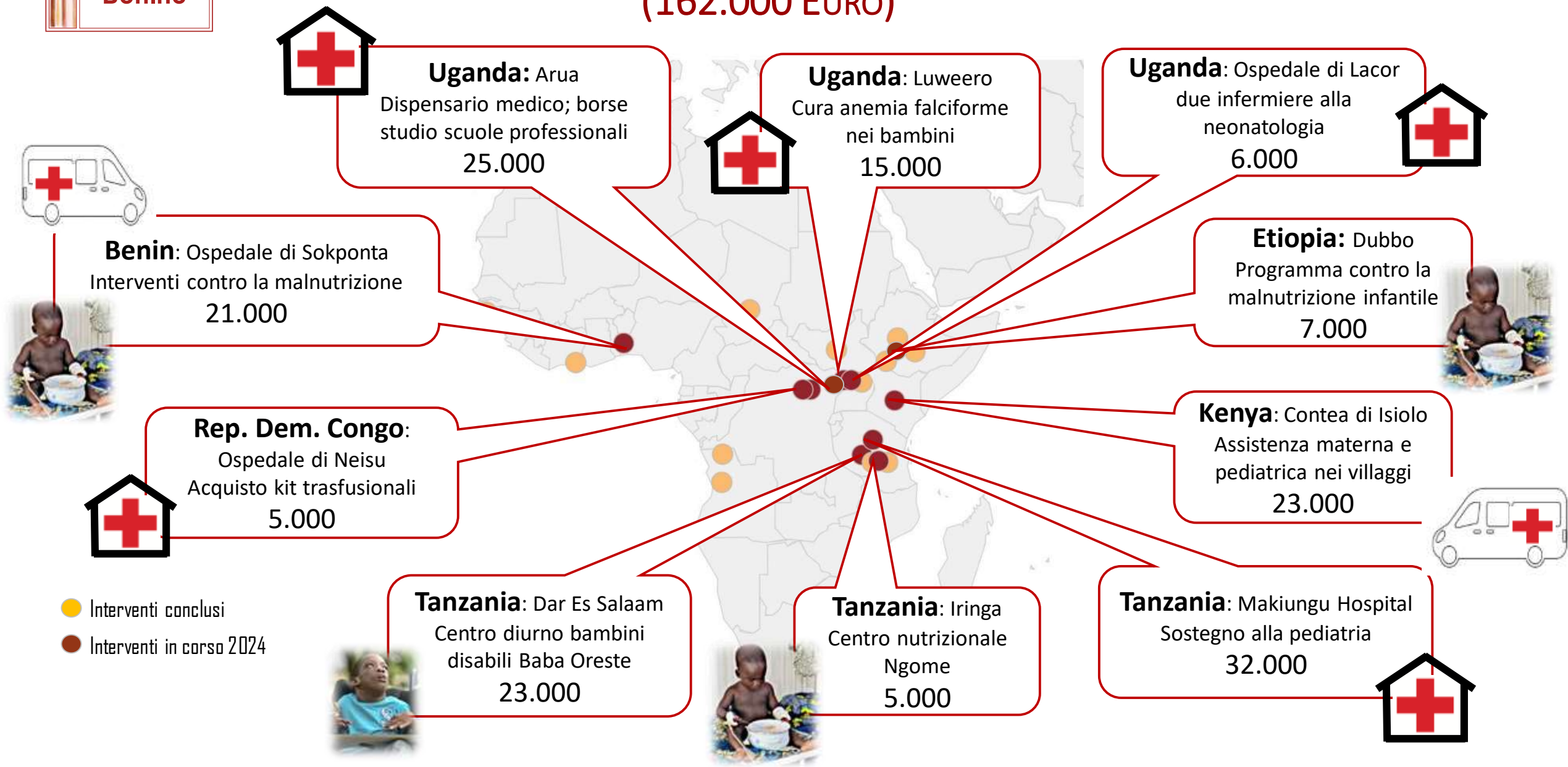
I PROGETTI SOSTENUTI NEL 2024

(162.000 EURO)



I PROGETTI SOSTENUTI NEL 2024

(162.000 EURO)



I NOSTRI PROGETTI «TUTTI AFRICANI»



Kenya - Contea di Isiolo

Assistenza alimentare e sanitaria a
mamme e bambini nei villaggi
(in ricordo di G. Zilio)



MATERNAL AND CHILD HEALTH CARE



Padre Barnabas
Munene



Faith Mumbi
Gathinwa



I NOSTRI PROGETTI «TUTTI AFRICANI»



Etiopia – Regione di Dubbo

Lotta alla malnutrizione infantile



Suor Berhane Ashebo



I NOSTRI PROGETTI «TUTTI AFRICANI»



Uganda – Bishop Ceaser Asili Mem. Hospital

Cura dell'anemia falciforme nei bambini



Suor Ernestine Akulu



I VOLONTARI DI COMUNITÀ COMMUNITY HEALTH VOLUNTEERS (CHVs)

Figure indispensabili nei progetti «sul territorio»

- Volontari
- Vivono nei villaggi
- Specificamente formati



Il gruppo dei CHVs del progetto
Maternal Child Health Care, Isiolo,
Kenya



South Omo, Etiopia



Raggiungere l'«ultimo miglio»



Informazione nei villaggi



Sessioni di cucina in Benin



2024: SPECIALIZZAZIONE IN PEDIATRIA



Armand Koussi



Maiella e Armand,
ospedale di Sokponta,
Benin



PROGETTI «TUTTI AFRICANI»

Project manager locali

- Conoscenza del contesto e della lingua
- Rapporti facilitati con organizzazioni locali e/o nazionali
- (Maggiore) accettazione da parte della popolazione locale
- Filo diretto Fondazione operatori sul campo
- **Crescita di una classe dirigente e professionale africana**



Accompagnare, camminare a fianco nella crescita

